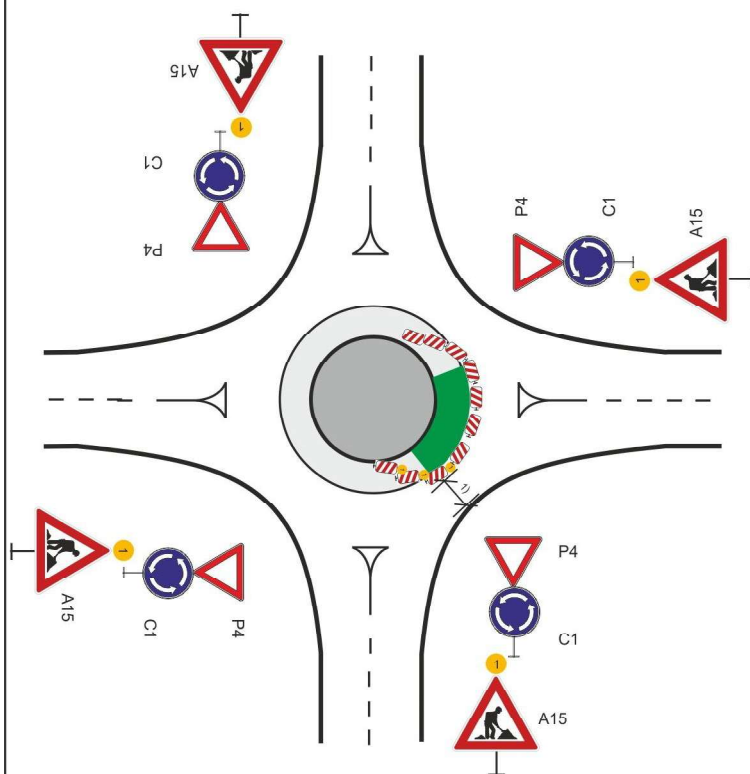


Schéma B/14.3

Standardní pracovní místo v prostoru okružní křižovatky.

případně se zřizuje objížďka



příčná uzávěra jednostrannými
směrovacími deskami
odstup podélně 1 - 2 m
příčně 0,6 - 1 m
výstražná světla typu 1 na každé
směrovací desce

podélná uzávěra jednostrannými
směrovacími deskami
odstup max. 10 m

výstražné světlo typu 1
nebo značka umístěna na
fluorescenčním žlutozeleném
podkladu, u ostatních vjezdů
shodně

1) minimální šířka se zjišťuje
pomocí vlečných křivek

vzdálenosti v metrech

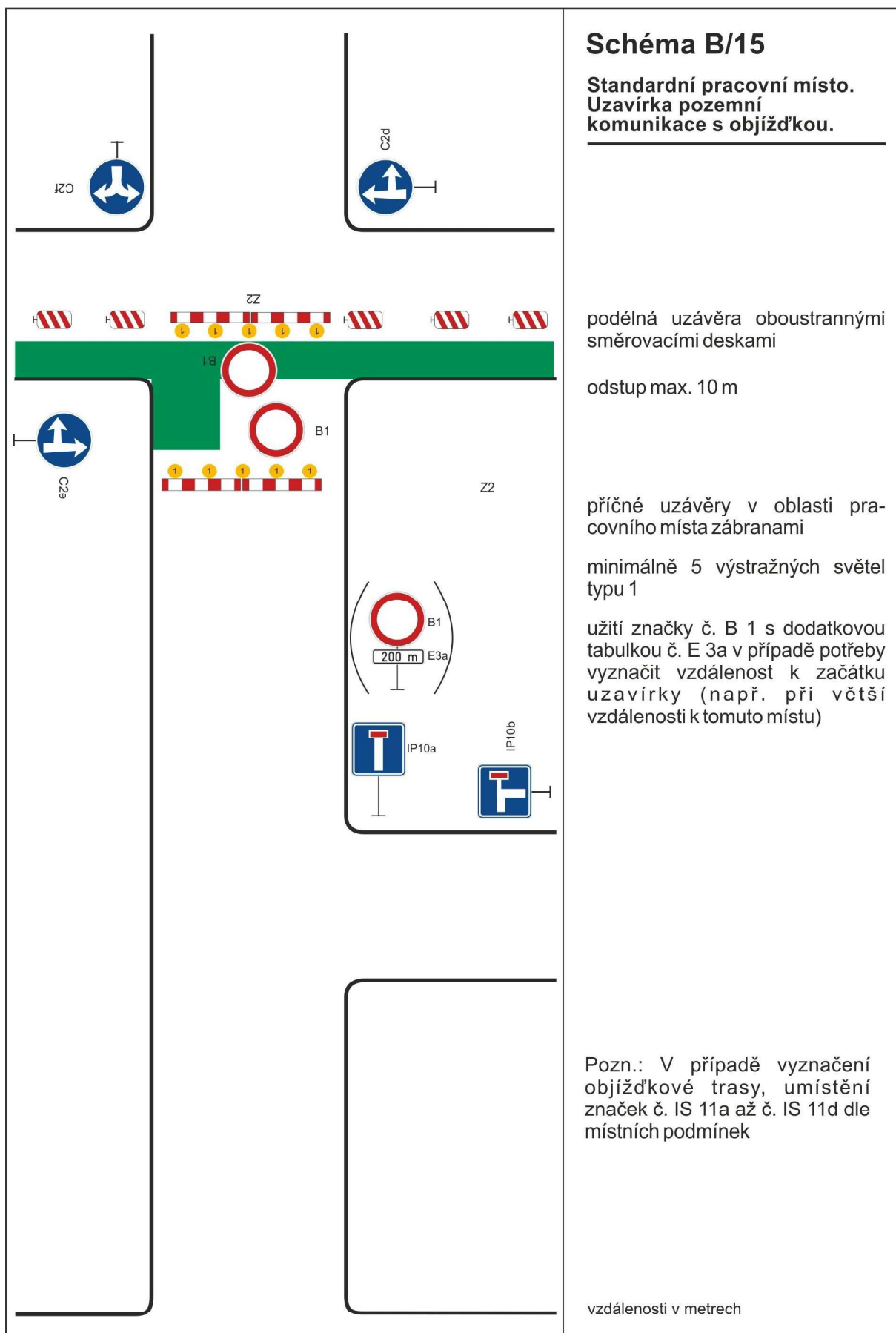
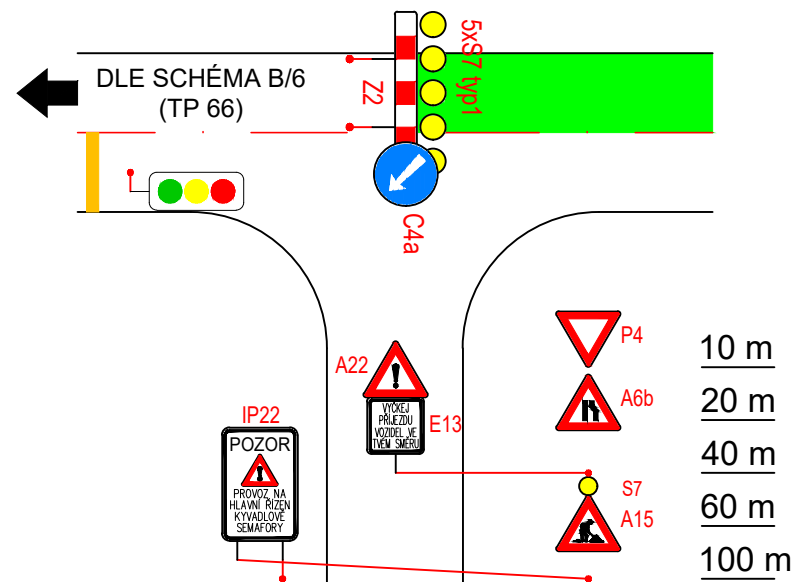
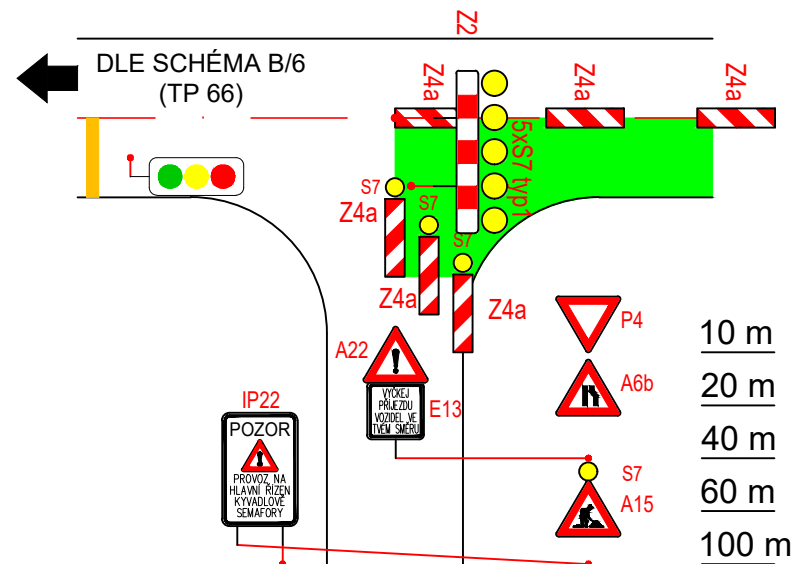
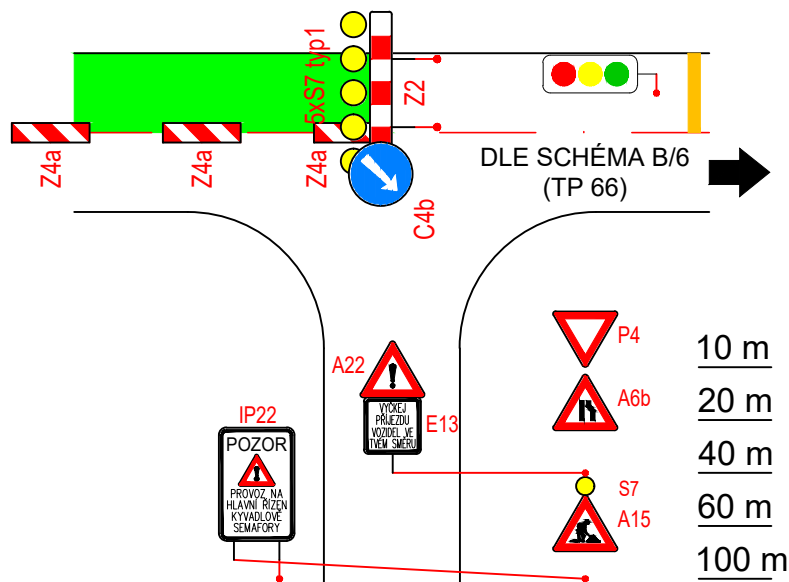
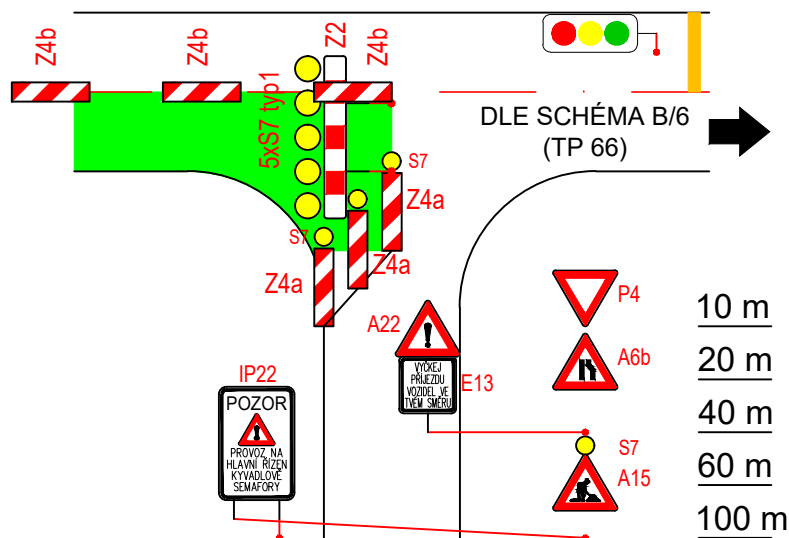


SCHÉMA ROZDĚLENÍ ROZJEZDU NA MEZIFÁZE

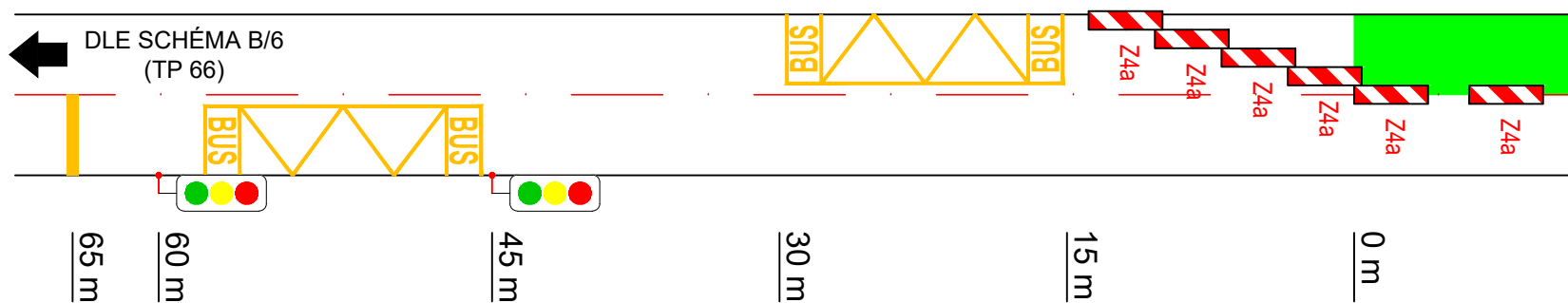


POZN:

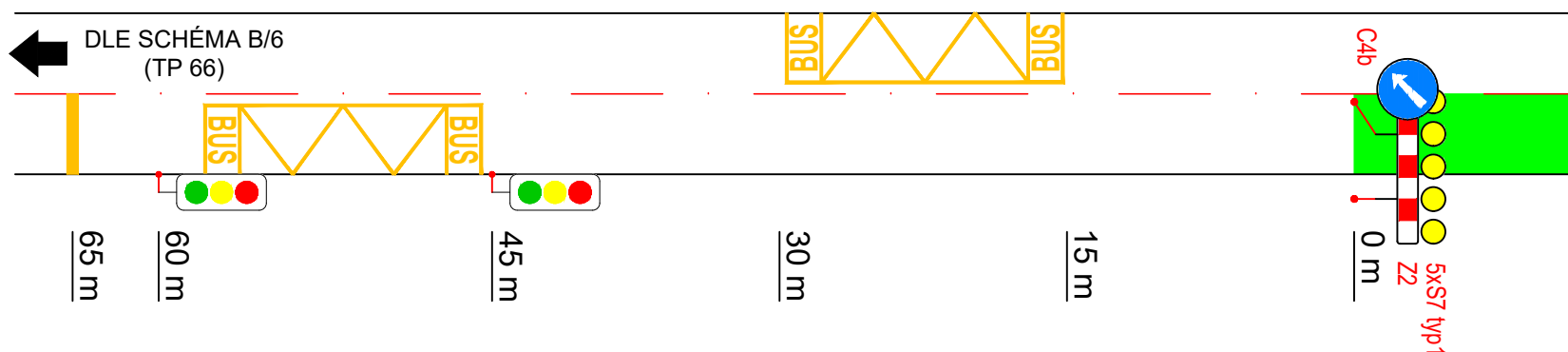
SCHÉMA VYUŽITO V DOPRAVNÍCH OPATŘENÍCH V ÚSECÍCH VYŽADUJÍCÍ ROZDĚLENÍ NA MEZIFÁZE.
JEDNÁ SE O OBLAST PRŮMYSL OVÉ ZÓNY

SCHÉMA PROVIZORNÍCH ZASTÁVEK V RÁMCI DOPRAVNÍCH OPATŘENÍ

LEVÁ STRANA

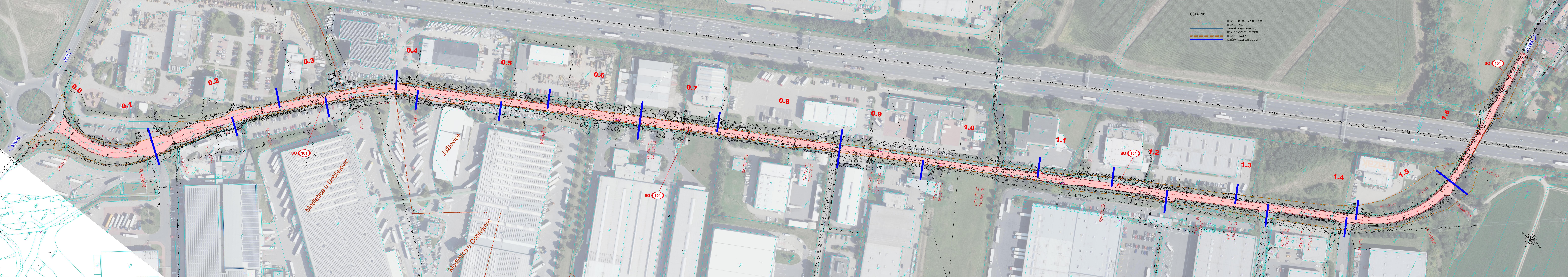


PRAVÁ STRANA



POZN:

SCHÉMA VYUŽITO V DOPRAVNÍCH OPATŘENÍCH V ÚSECÍCH SE ZASTÁVKAMI MHD NAVAZUJÍCÍCH NA ZÁKLADNÍ ŠÍŘKOVÉ USPOŘÁDÁNÍ. JEDNÁ SE O OBLAST PŮMYSLOVÉ ZÓNY



- OSTATNÍ:
- HRANICE KATASTRÁLNÍCH ÚZEMÍ
 - HRANICE PARCEL
 - VNITŘNÍ KRESBA POZEMKU
 - HRANICE VĚCNÝCH BŘEMEN
 - HRANICE STAVBY
 - SCHEMA ROZDĚLENÍ DO ETAP

Modletice u Dobřejovic

Modletice u Dobřejovic

Jazlovice

Komerční banka

Mazek

